

O₂ TV

jediná televize,
s multidimenzí



MD))

Zapojení set-top boxu

O₂

Připojení vaší TV

HDMI kabel



Pokud máte televizi s HDMI výstupem, připojíte ji k set-top boxu pomocí HDMI kabelu (kabel č. 1), který je součástí balení.

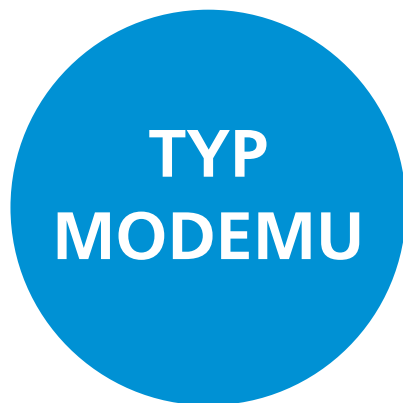


SCART kabel



Pokud máte starší televizi bez HDMI konektoru, použijte kabel č. 2 se SCART redukcí, která je součástí balení.

Zapojení set-top boxu na internet



Ke správnému zapojení set-top boxu potřebujete nejdříve vědět, jaké zařízení doma máte.

A

Mám modem od O₂

Ať pro vás platí kterýkoliv z následujících 3 případů, **vždy máte doma set-top box k O₂TV a modem k O₂ Internetu.**

- » Pořídili jste si současně O₂TV, O₂ internet a obdrželi jste náš modem.
- » Pořídili jste si pouze O₂TV, doma již máte modem i internet od O₂.
- » Pořídili jste si pouze O₂TV, doma máte O₂ modem, ale nevyžíváte náš internet.

Postupujte dle varianty A na následující dvoustraně.

B

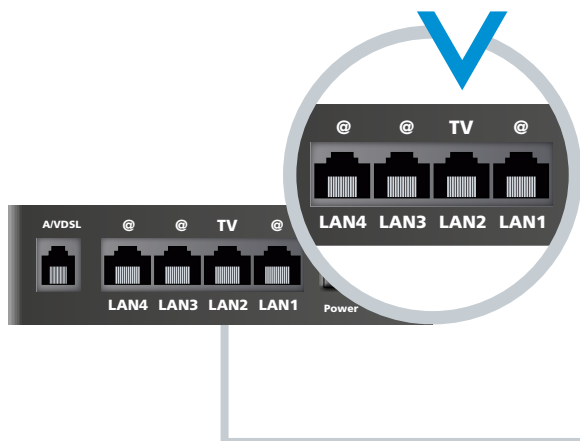
Nemám modem od O₂

- » Pořídili jste si O₂TV, ale nemáte od nás internet ani modem.

Postupujte dle varianty B na následující dvoustraně.

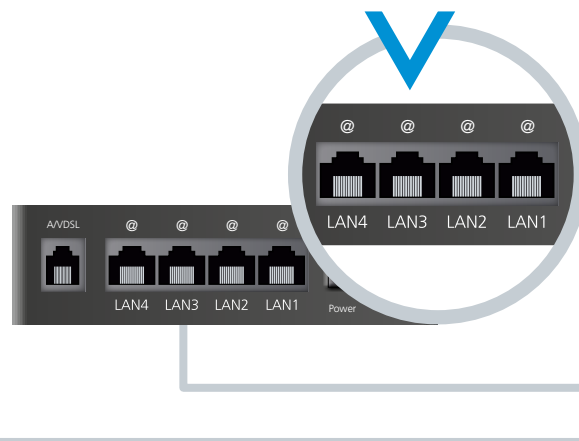
A Mám modem od O₂

Ethernetový kabel (kabel č. 3) zapojte do portu ve vašem modemu označeném TV. (LAN 2)



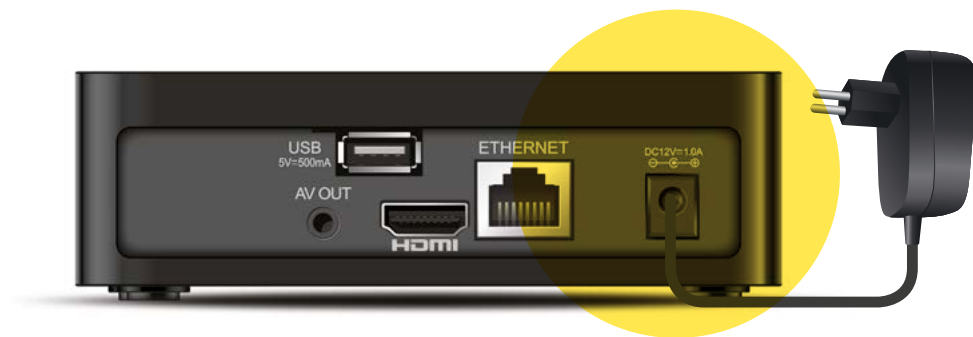
B Nemám modem od O₂

Ethernetový kabel (kabel č. 3) zapojte do některého z portů ve vašem modemu označených LAN 1, LAN 2, LAN 3 nebo LAN 4.



A Mám modem od O₂

- » Zapojte modem do elektrické sítě.
- » Ujistěte se, že kontrolky blikají zeleně.
- » Vyčkejte cca 2 minuty.
- » Připojte napájecí adaptér a zapojte set-top box do elektrické sítě.
- » Set-top box vás bude navigovat, jak postupovat dál.



B Nemám modem od O₂

- » Zapojte modem a set-top box do elektrické sítě dle postupu na str. 8.
- » Pro přihlášení služby je potřeba uživatelské jméno (O₂ ID) a heslo.
- » O₂ ID a heslo jste si zvolili při aktivaci služby.
- » Pokud své O₂ ID ještě nemáte, zavolejte a my vám poradíme.

TIP! Pro optimální zážitek ze sledování doporučujeme rychlost internetového připojení minimálně 6 Mbs/s. Proto je ideální internet od O₂. Rádi vám poradíme.

Zapojení set-top boxu přes WiFi

Lepší kvality služby vždy dosáhnete zapojením přes kabel. Zapojení přes WiFi proto zvolte pouze v případě, že kabel nelze použít. WiFi připojení lze nastavit pouze u zákazníků, kteří nemají modem od O₂. Potřebujete znát své uživatelské jméno a heslo (viz str. 9).

Připojte napájecí adaptér, který je součástí balení, a zapojte set-top box do elektrické sítě. Set-top box vás bude navigovat, jak postupovat dále.



Pokračujte podle následujících kroků:

- 1 Zvolte češtinu a klikněte na „Další“.
- 2 Vyberte síťové připojení - bezdrátová síť (WiFi).
- 3 Proběhne automatické vyhledávání WiFi sítí v okolí.
- 4 Vyberte svou WiFi.
- 5 Zadejte heslo ke své WiFi síti a klikněte na „Další“.
- 6 Proběhne připojování k síti.
- 7 Zvolte možnost „Automatické nastavení (doporučené)“.
- 8 Jakmile se zobrazí hláška „Spojení bylo navázáno“, stiskněte „OK“.



Nejčastější otázky

při zapojení O₂ TV, když máte modem od O₂

V případě jakýchkoliv obtíží proveďte nejprve restart set-top boxu odpojením od elektrické sítě na 1 minutu a opětovným zapojením do sítě.

- » **Chybová hláška** – může být způsobena jedním ze dvou důvodů:
A: modem ještě nemá konektivitu s internetem, ale set-top box se již pokouší načíst služby.
Řešení: Pokud je to možné, zkontrolujte, zda máte funkční služby internetu. Poté odpojte set-top box od napájení, vyčkejte 1 minutu a znovu zapojte.
B: Chybné propojení set-top boxu a modemu – set-top box musí být zapojen v LAN 2.
- » **Černá obrazovka/zrnění na TV/nadpis „Není signál“** – potíže jsou způsobeny chybně nastaveným vstupem na TV, stačí jednoduše přepnout na TV pomocí tlačítka INPUT nebo SOURCE (záleží na značce TV). Zkontrolujte též, zda je zapnutý set-top box.
- » **STB nejde ovládat pomocí ovladače** – je potřeba zkontrolovat, zda je na ovladači korektně zvolen režim set-top box (horní tlačítko označené STB musí při stlačení tlačítka na ovladači blikat).
- » **Nejde zvuk** – je potřeba zkontrolovat režim MUTE a úroveň hlasitosti, jak na set-top boxu, tak na TV, jako další řešení je kontrola a případné dotlačení konců SCART kabelu jak do TV, tak do set-top boxu.
- » **Nejde druhá TV v případě MULTI** – je nutné provést nastavení modemu do režimu MULTI. Nastavení všech modemů najdete na stránce www.o2.cz/osobni/o2tv-multi.

Nejčastější otázky

při zapojení O₂ TV, když nemáte modem od O₂

V případě jakýchkoliv obtíží proveďte nejprve restart set-top boxu odpojením od elektrické sítě na 1 minutu a opětovným zapojením do sítě.

- » **Nelze nalézt WiFi** – ověřte si, zda je vaše WiFi zapnutá a funkční. Například na svém mobilním telefonu či tabletu a vyzkoušejte funkčnost internetu.
- » **Nelze se přihlásit – chyba uživatelského jména nebo hesla** – na úvodní obrazovce se lze přihlásit svým přihlašovacím jménem a heslem ke službě, tzv. O₂ ID. Vyzkoušejte správnost údajů na stránce www.o2tv.cz a zkuste se přihlásit. Pokud se stále nemůžete přihlásit, nebo ještě své O₂ ID nemáte, zavolejte nám.
- » **Seká se obraz** – pokud máte set-top box zapojený přes WiFi, zkuste jej zapojit přes kabel. Důvodem sekání obrazu může být vytěžování vaší internetové linky jinými aktivitami (stahování souborů, sledování videa nebo poslech hudby na internetu aj.). Vhodná rychlost pro bezproblémové fungování je 6 Mb/s. Zavolejte a my vám doporučíme stabilní a spolehlivé připojení od O₂.
- » **Černá obrazovka/zrnění na TV/nadpis „Není signál“** – potíže jsou způsobeny chybně nastaveným vstupem na TV, stačí jednoduše přepnout na TV pomocí tlačítka INPUT nebo SOURCE (záleží na značce TV). Zkontrolujte též, zda je zapnutý set-top box.
- » **STB nejde ovládat pomocí ovladače** – je potřeba zkontrolovat, zda je na ovladači korektně zvolen režim set-top box (horní tlačítko set-top boxu musí při stlačení tlačítka na ovladači blikat).
- » **Nejde zvuk** – je potřeba zkontrolovat režim MUTE a úroveň hlasitosti, jak na set-top boxu, tak na TV, jako další řešení je dotlačení SCART kabelu do portu.

Pokud si nevíte rady, kdykoliv se obraťte na náš chat s konzultantem technické podpory www.o2.cz/tesu, nebo bezplatně zavolejte na **800 111 000**.

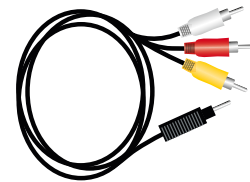
Obsah balení



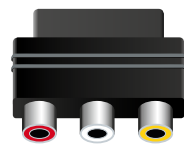
EKT HD – set-top box
– model DID7006mTF



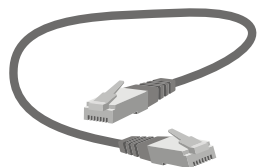
HDMI kabel (1,5 m)
kabel č. 1



AV/RCA kabel
(3,5 mm/RCA) kabel č. 2



SCART redukce
(RCA/SCART)



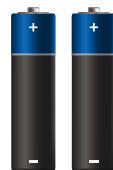
ethernetový kabel (3 m)
kabel č. 3



napájecí zdroj

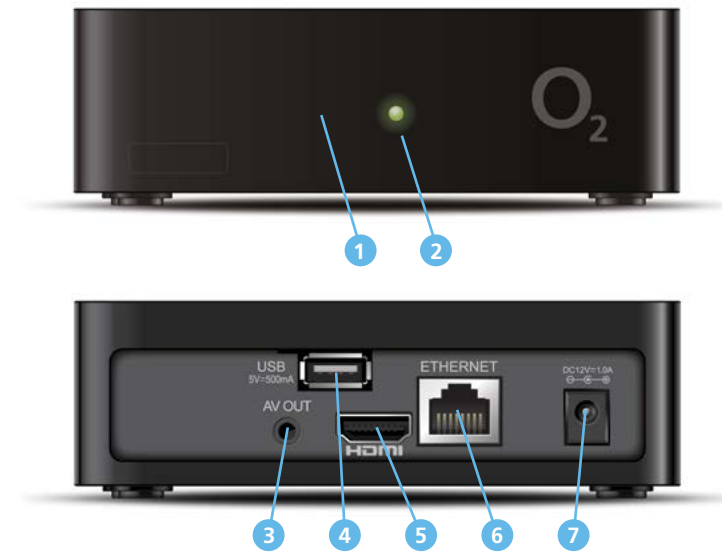


dálkový ovladač



2 ks AAA baterií

Popis set-top boxu



- 1 Přijímač dálkového ovládání
- 2 Indikátor stavu set-top boxu – dvoubarevná LED dioda (**červená** – set-top box v režimu spánku, po vypnutí ovladačem, **zelená** – set-top box je v provozu)
- 3 AV OUT port pro zapojení ke starším televizorům
- 4 USB port pro budoucí použití
- 5 HDMI port pro zapojení k novým televizorům
- 6 Port pro připojení ethernetového kabelu
- 7 Port pro připojení napájecího zdroje

